

How to construct environment to connect CMAXS

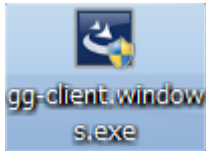
You can access CMAXS by using software named “GO-Global”.

Please install “GO-Global” to the PC you will use CMAXS by following procedure.

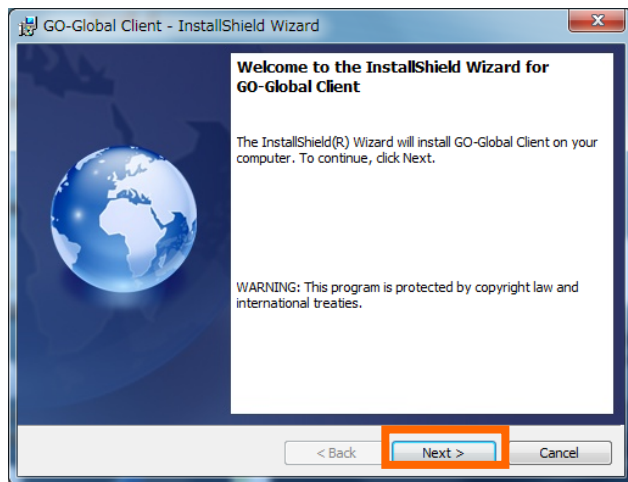
(CMAXS には”GO-Global”というソフトウェアを用いてアクセスします。CMAXS を利用する PC に以下の手順で”GO-Global”を Install してください。)

1. Double-Click “gg-client.windows.exe”.

(“gg-client.windows.exe” をダブルクリックしてください。)



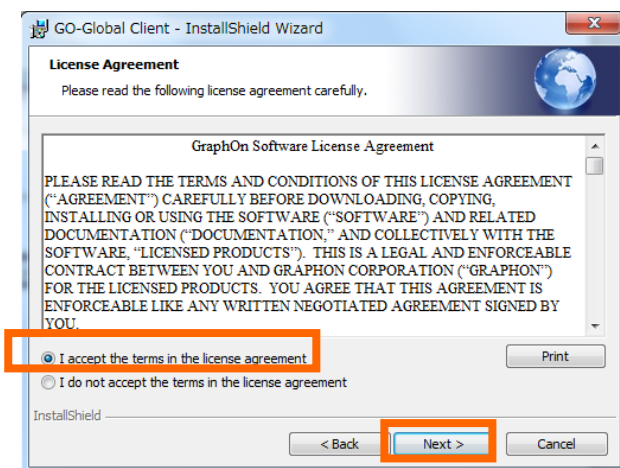
2. “GO-Global Client – Install Shield Wizard” is automatically displayed. Select [Next]. (“GO-Global Client” のインストールプログラムが起動しますので[Next] を選択してください。)



3. “License Agreement” screen is displayed.

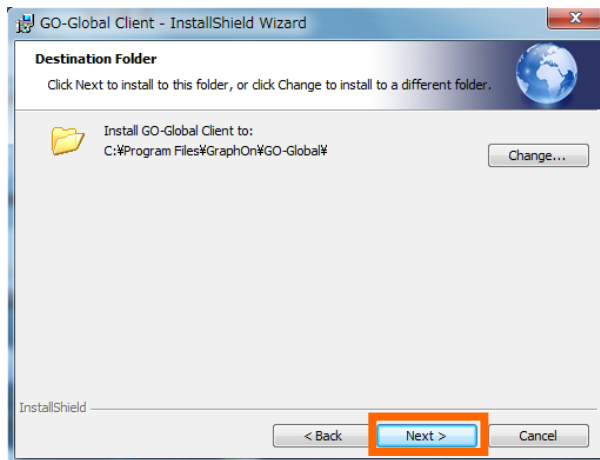
Put check mark on “I accept the terms in the license agreement”, and then, select [Next].

(“License Agreement”画面が表示されますので 承認にチェックマークをつけ[Next]選択してください。)



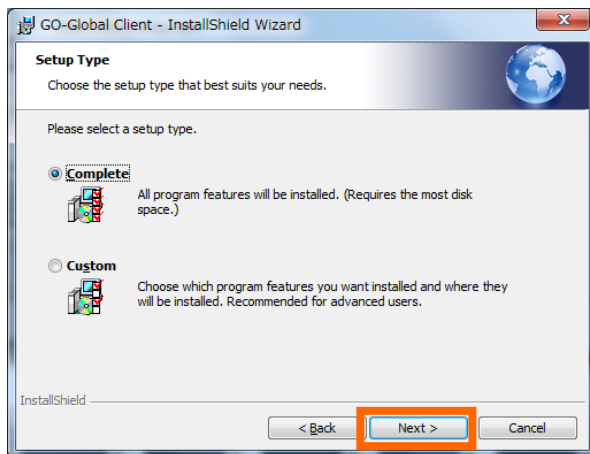
4. “Destination Folder” screen is displayed. Select [Next] without change.

(“Destination Folder” (プログラムのインストール先) が表示されますので 変更せず[Next] を選択してください。)



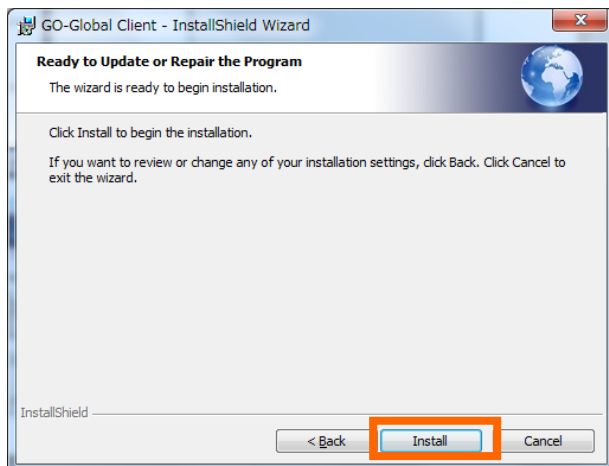
5. “Setup Type” screen is displayed. select [Next] without change.

(“Setup Type” 画面が表示されますので 変更せず[Next] を選択してください。)



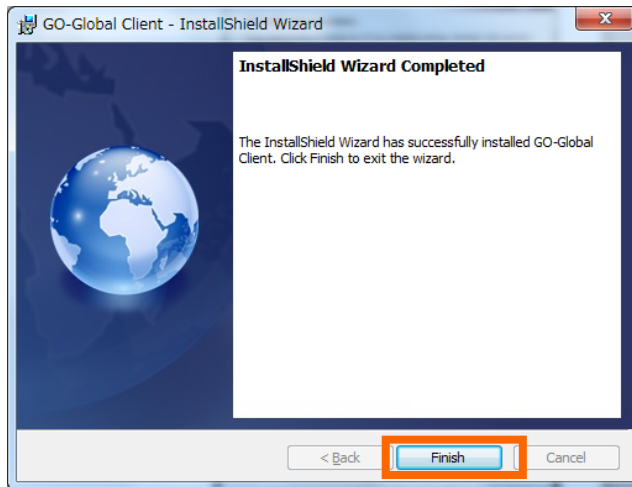
6. “Ready to Update or Repair the Program” screen is displayed. Select [Install].

(“Ready to Update or Repair the Program” 画面が表示されますので 変更せず[Next] を選択してください。)



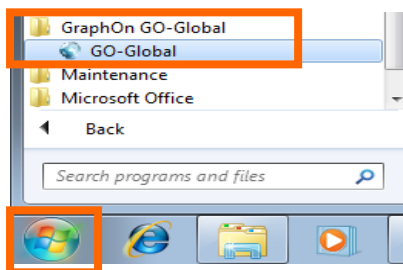
“InstallShield Wizard Completed” screen is displayed. Select [Finish].

(Install 完了画面が表示されますので [Finish] で終了してください。)



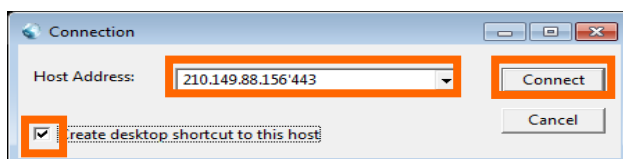
7. Click “Go-Global” icon at “All program” in windows start menu.

(windows の「すべてのプログラム」の「GraphOn GO-Global」内にある、Go-Global アイコンを選択してください。)



8. “Connection” screen comes. Input “210.149.88.156 : 443” (Be careful there are dot(.) and colon(:)) in “Host Address”, and put check mark on “Create desktop shortcut to this host”. After that, select “Connect”.

(“Connection”画面が表示されるので”Host Address”に“210.149.88.156 : 443” と入力し、[Create desktop shortcut to this host]にチェックマークを入れてください。その後、[Connect] を選択してください。)



9. About 15 seconds after, GO-Global is started as following screen, Input “User name” and “Password”.

(15 秒程度後、GO-Global が起動されますので“User name”、“Password” を入力してください。)



10. “Program Window on IMC-ITDS01” screen is displayed. Please start “CMAXS”.

(CMAXS に接続できます。次回からはデスクトップに作成された GO-Global アイコンより CMAXS をご利用ください。)

